

# Warum ALAP INSPEKTOR?

- Ist Ihre Mess- und Personalkapazität begrenzt?
- Haben Sie hausintern keine entsprechende Messtechnik?
- Haben Sie eine Frist?

## LÖSUNG DES MESSPROBLEMS









Member of **alap** group  
**alap inspektor**  
 inspection and measurement technique

### ALAP INSPEKTOR INGENIEURBÜRO

Akkreditiertes Messlabor  
 Dimensionale Messtechnik /  
 Geometrische Messungen



 <p><b>GEOMETRISCHE MESSUNGEN</b></p>	 <p><b>RE-ENGINEERING</b></p>	 <p><b>RÖNTGEN UND COMPUTERTOMOGRAFIE (CT)</b></p>	 <p><b>MATERIALQUALITÄTS- UND OBERFLÄCHENQUALITÄTSPRÜFUNGEN</b></p>	 <p><b>HALTBARKEITSPRÜFUNGEN VON BESCHICHTUNGEN</b></p>	 <p><b>RISS- UND EINSCHLUSSPRÜFUNGEN, QUALIFIZIERUNG VON SCHWEISSEN</b></p>
<p>Digitalisierung Auswertung mit Protokoll Farbenspektrum</p>	<p>CAD Modell, Erstellung von 2D Zeichnung</p>	<p>Prüfung aufgrund von Scanning</p>	<p>Zug-, Biege, Material- zusammensetzung-, Struktur-, Härte-, Rauheitsprüfung</p>	<p>Prüfung auf Korrosion, Witterungsbeständig- keit, Wasser, Feuch- tigkeit, Öl, Benzin, Tropfbeständigkeit, Stiftprüfung, Prüfung des Haftvermögens, Gitterschnittprüfung, Schlagprüfung</p>	<p>Riss-, Penetrations- und Magnetpulver- prüfung von Schweiß- verbindungen und Oberflächen, Durch- strahlungsprüfung, Ultraschallprüfung</p>

#### REFERENZEN



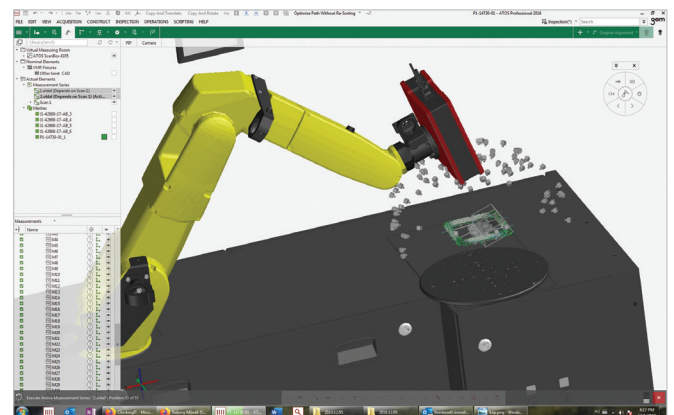
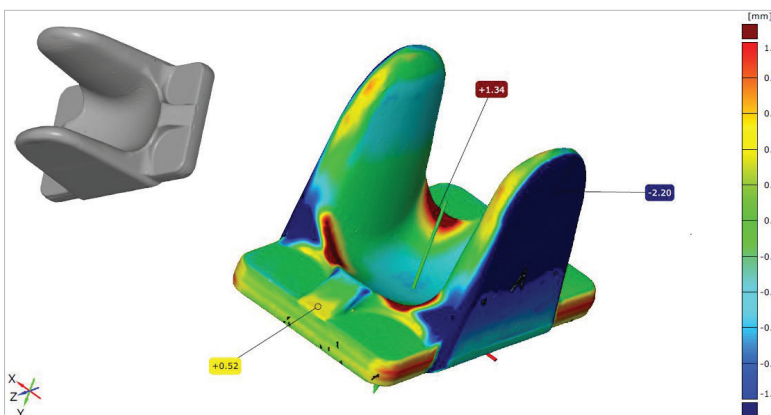
#### BEMUTATKOZÁS



#### INTRODUCTION



#### DEBÜT



Ihr Partner:

**NORBERT BEKE**

Sales manager  
 +36 70 425 4505

sales3@alapinspektor.com  
[www.alapinspektor.com](http://www.alapinspektor.com)

